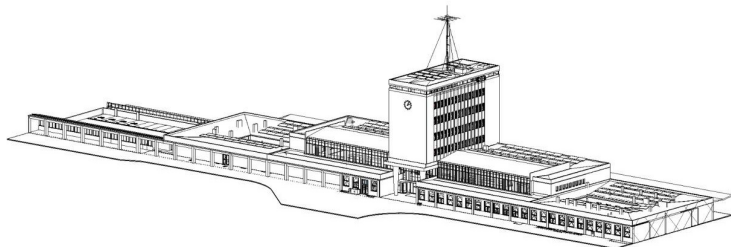





Orientační schéma:

Razítko oprávněné osoby:



Podpis:		Datum:	
Revize:	Datum:	Popis:	Kontroloval:
V01	01/2025	Zpracování připomínek SŽ	Ing. Adam Špunda
V00	09/2024	Dokumentace k připomínkám SŽ	Ing. Adam Špunda

Stavebník/investor	Správa železnic, státní organizace	
Adresa:	Dlážděná 1003/7, 110 00 Praha 1	
Zástupce investora:	Stavební správa západ	
Adresa:	Sokolovská 1995/278, 190 00 Praha 9	

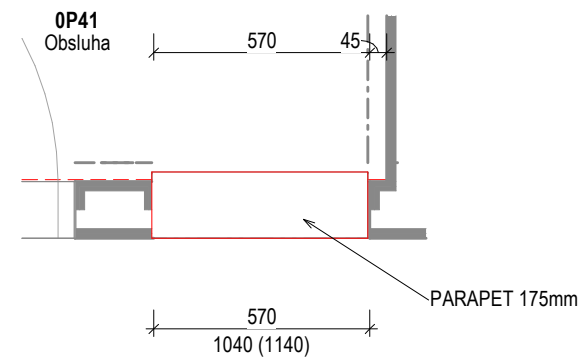
Zhotovitel stavby:	SAGASTA-HELIKA-A8000 VB CHEB		
Vedoucí účastník:	SAGASTA s.r.o.		
Adresa:	Novodvorská 1010/14, 142 00, Praha 4 - Lhotka		
Kontakt:	T: +420 261 344 100 E: info@sagasta.cz		
Zhotovitel objektu:	SAGASTA s.r.o.		
Adresa:	Novodvorská 1010/14, 142 00, Praha 4 - Lhotka		
Kontakt:	T: +420 261 344 100 E: info@sagasta.cz		
Hlavní projektant (HIP):	Specialista:	Odpovědný projektant:	Zpracovatel přílohy:
Ing. Adam Špunda	Ing. Robert Šimáček	Ing. Adam Špunda	Jakub Kratochvíl, Filip Brůna

Název stavby/akce:		Rekonstrukce výpravní budovy v žst. Cheb										S-kód:		S631700106					
												Zakázka:		121 066					
Název části:		Pozemní stavební objekty výpravních budov a budov zastávek										Označení části:		D.2.2.1.1					
Název objektu:		Výpravní budova v žst. Cheb Architektonicko - stavební řešení										Číslo objektu/komplexu:		SO.01-71-01.01					
Název přílohy:		Výkaz truhlářských výrobků										Číslo přílohy:		2		504.0			
Název dílčí části přílohy:																		Paré:	
Kraj:		Katastrální území:					TUDU:												
Karlovarský		Cheb [650919]					0203VI												
Dokumentace:																			
Stupeň dokumentace:		Datum zpracování:			Formáty:			Měřítko:											
PDPS		09/2024																	
S-kód:		Stupeň dokumentace:			Část:			Objekt:			Podobjekt:			Příloha:					
S 6 3 1 7 0 0 1 0 6		_ P D P S			_ D 2 2 1 1			_ S O 0 1 7 1 0 1			_ 0 1			_ 2 _ 5 0 4 _ V 0 1					

Prostor pro další informace

TN1.01 - PARAPET, OBSLUHA 0P41

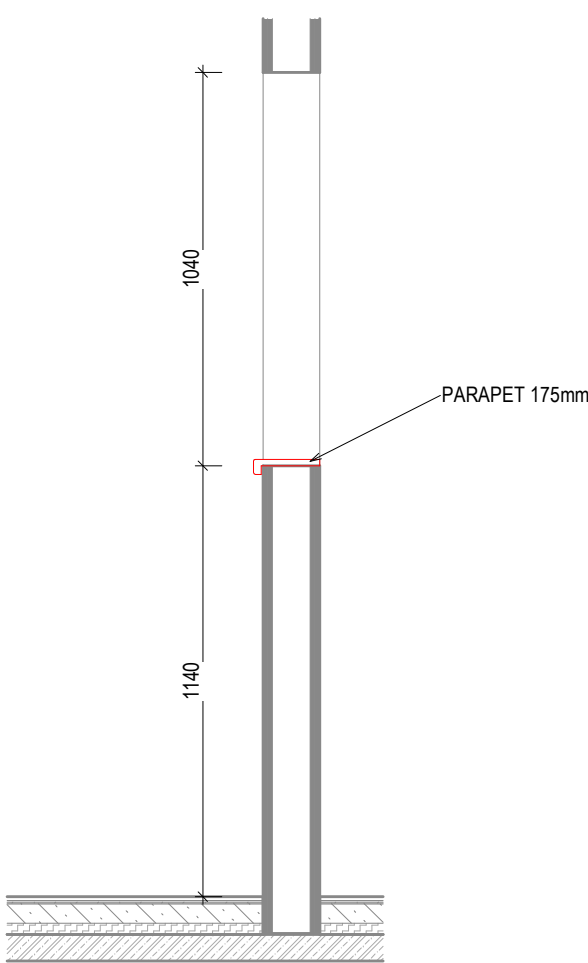
PŮDORYS
1:20



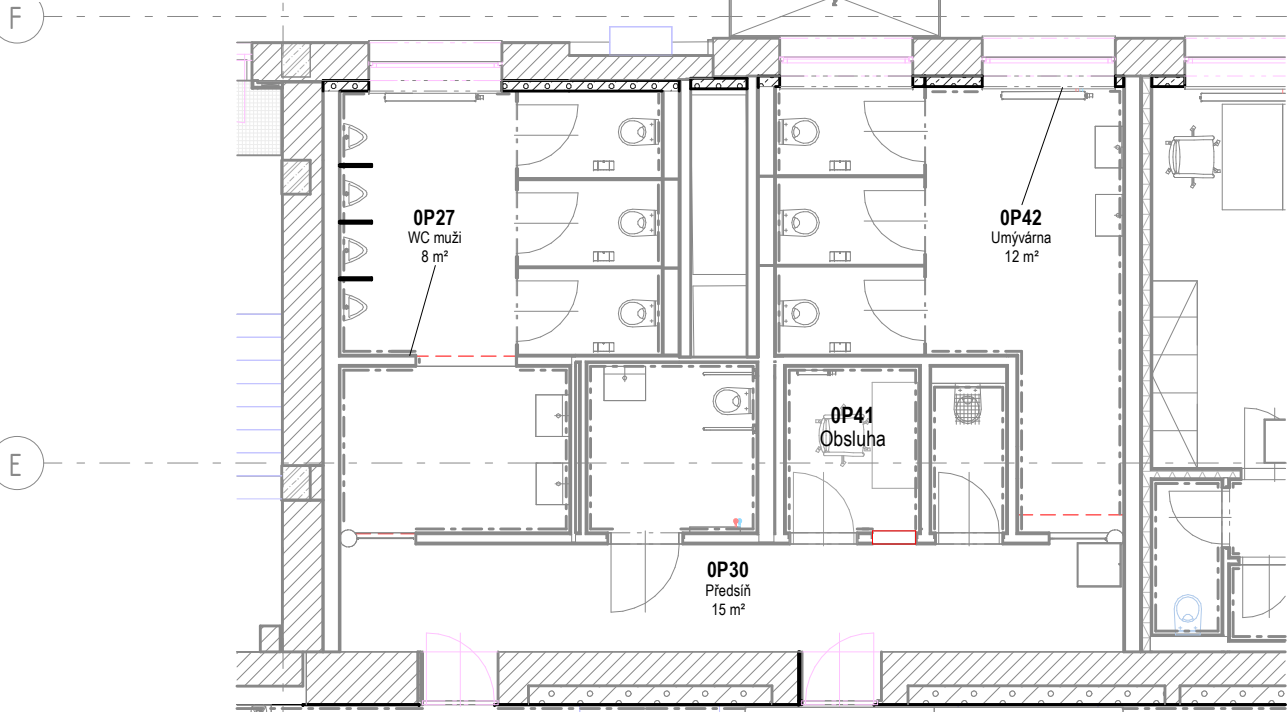
REFERENCE



DETAILNÍ ŘEZ
1:10



PŮDORYS SCHÉMA
1:100



TABULKA TRUHLÁŘSKÝCH VÝROBKŮ

Název stavby/akce: Rekonstrukce výpravní budovy v žst. Cheb Název části: Pozemní stavební objekty výpravních budov a budov zastávek S - kód: S631700106 Zakázka: 121 066 Stupeň: Projektová dokumentace pro provedení stavby (PDPS)										
PODLAŽÍ:	1PP	1NP	2NP	3NP	4NP	5NP	6NP	7NP	CELKEM (ks)	Označení výrobku:
POČET:	...	1ks	1	TN1.01
OBECNÁ SPECIFIKACE VÝROBKU:									Druh výrobku:	
NÁZEV:	Parapet								Nový výrobek	
umístění:	Obsluha 0P41									
popis:	Parapet obsluhy na veřejných toaletách.									
rozměry:	25 x 175 x 570 mm									
Materiál:	Dřevotříska									
Povrchová úprava:	-									
Barva:	-									
Kotvení:	-									
Požární odolnost:	-									
UPŘESŇUJÍCÍ SPECIFIKACE VÝROBKU:										
Poznámky:	Dodávka včetně kotvicích prvků.									
Posouzení prvků, výplně a způsobu kotvení jsou součástí dodavatelské dokumentace Příprava podkladu bude provedena v souladu s ČSN EN ISO 12944-4										
Před započítáním výroby dodavatel zaměří každý konkrétní stavební otvor a konstrukční prvek dle skutečného provedení stavebních konstrukcí, daný případ zohlední ve výrobní dokumentaci, kterou předloží k odsouhlasení, včetně vzorků kování, povrchové úpravy atp.										



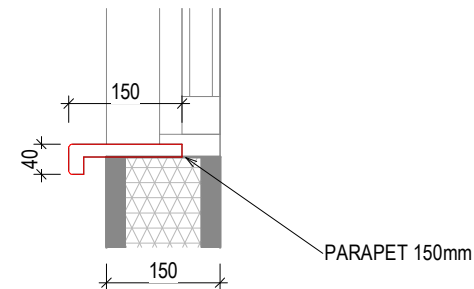
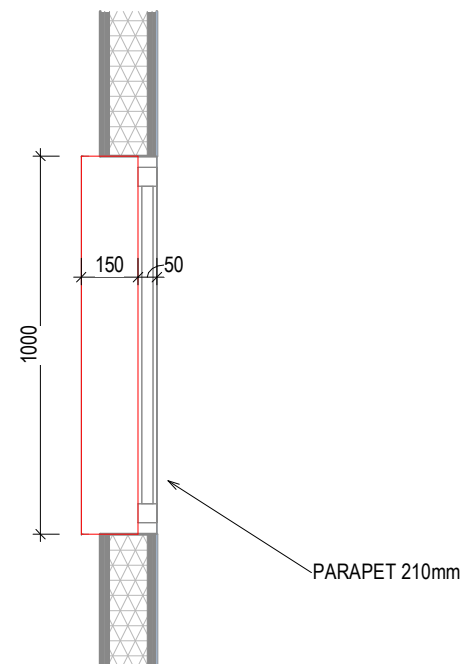
Podpis:				Datum:			
Revize:	Datum:	Popis:				Kontroloval:	
1	01/2025	Zpracování připomínek SŽ				Ing. Adam Špunda	
Název části:		Pozemní stavební objekty výpravních budov a budov zastávek				Označení části: D.2.2.1.1	
Název objektu/díleč části:		Výpravní budova v žst. Cheb Architektonicko - stavební řešení				Číslo objektu/komplexu: SO.01-71-01.01	
Název přílohy:		TN1.01_PARAPET_0P30				Číslo přílohy: 2 504.01	
Název díleč části přílohy:							
Odpovědný projektant: Ing. Adam Špunda		Zpracovatel přílohy:			Měřítko: Formáty:	Jak je ukázáno PDPS	
Kraj: Karlovarský		Katastrální území: Cheb [650919]			TUDU: 0203VI		Datum zpracování: 09/2024
Označení investora:		Stupeň dokumentace:		Část:	Objekt:	Podobjekt:	Příloha:
S 6 3 1 7 0 0 1 0 6		P D P S		D 2 2 1 1	S O O 1 7 1 0 1	0 1	2 5 0 4 P 0 1

Prostor pro další informace

TN1.02 - PARAPET, ZÁZEMÍ 0P44e

PUDORYS
1:20

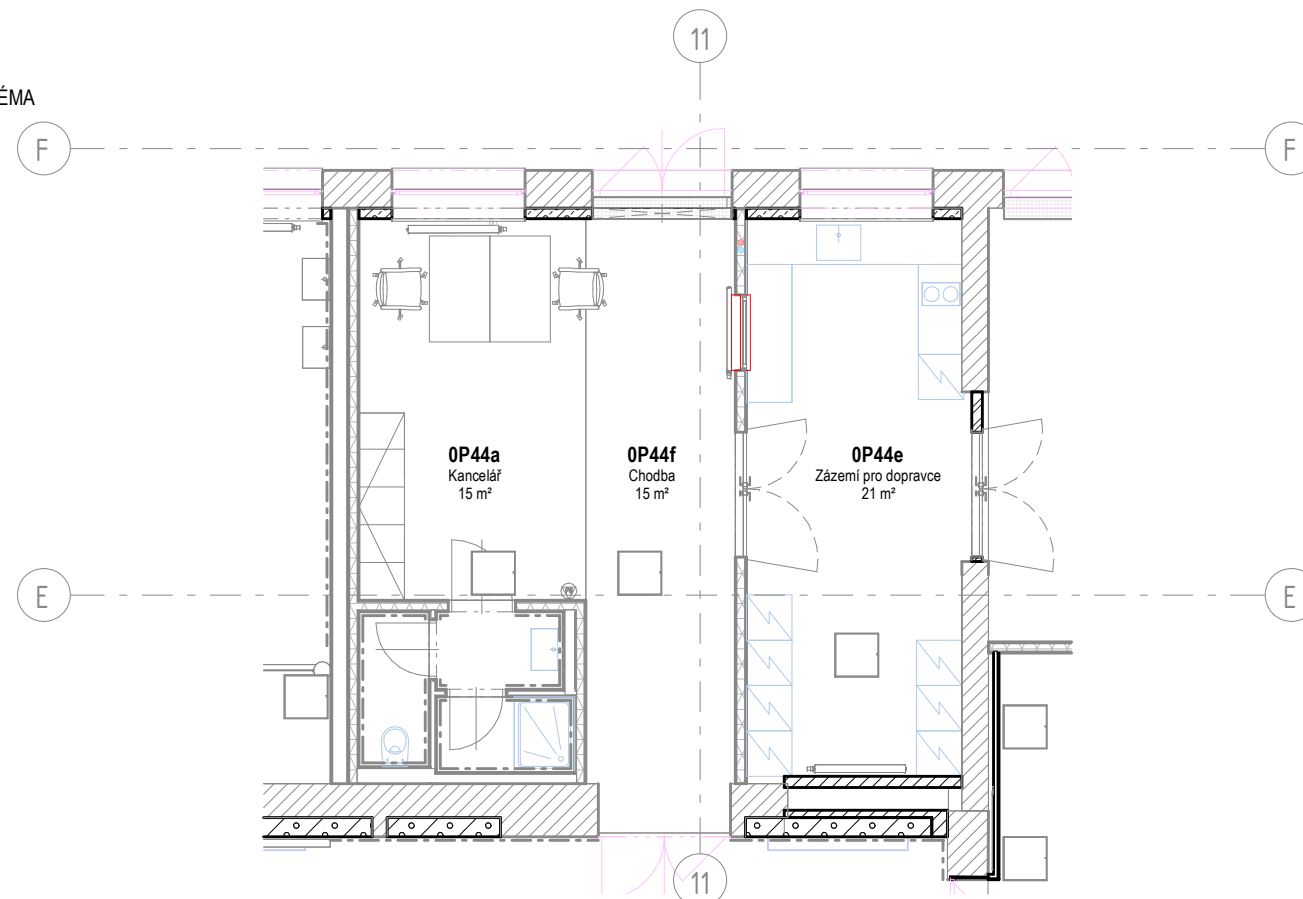
DETAILNÍ ŘEZ
1:10



REFERENCE



PŮDORYS SCHÉMA
1:100



TABULKA TRUHLÁŘSKÝCH VÝROBKŮ

Název stavby/akce: Rekonstrukce výpravní budovy v žst. Cheb										
Název části: Pozemní stavební objekty výpravních budov a budov zastávek										
S - kód: S631700106										
Zakázka: 121 066										
Stupeň: Projektová dokumentace pro provedení stavby (PDPS)										
PODLAŽÍ:	1PP	1NP	2NP	3NP	4NP	5NP	6NP	7NP	CELKEM (ks) 1	Označení výrobku:
POČET:	...	1ks		TN1.02
OBECNÁ SPECIFIKACE VÝROBKU:									Druh výrobku: Nový výrobek	
NÁZEV:	Parapet									
umístění:	Zázemí 0P44e									
popis:	Parapet v zázemí 0P44e pro snadnější manipulaci mezi místnostmi .									
rozměry:	35 x 150 x 1000 mm									
Materiál:	Dřevotříska									
Povrchová úprava:	-									
Barva:	-									
Kotvení:	-									
Požární odolnost:	-									
UPŘESŇUJÍCÍ SPECIFIKACE VÝROBKU:										
Poznámky:	-									
Posouzení prvků, výplně a způsobu kotvení jsou součástí dodavatelské dokumentace Příprava podkladu bude provedena v souladu s ČSN EN ISO 12944-4									Schema (výkres, detail) č.: ...	
Před započatím výroby dodavatel zaměří každý konkrétní stavební otvor a konstrukční prvek dle skutečného provedení stavebních konstrukcí, daný případ zohlední ve výrobní dokumentaci, kterou předloží k odsouhlasení, včetně vzorků kování, povrchové úpravy atp.										



Podpis:

Datum:

Revize:	Datum:	Popis:	Kontroloval:																																							
1	01/2025	Zpracování připomínek SŽ	Ing. Adam Špunda																																							
Název části:		Pozemní stavební objekty výpravních budov a budov zastávek	Označení části: D.2.2.1.1																																							
Název objektu/díleč části:		Výpravní budova v žst. Cheb Architektonicko - stavební řešení	Číslo objektu/komplexu: SO.01-71-01.01																																							
Název přílohy:		TN1.02_PARAPET_OP44	Číslo přílohy: 2 504.02																																							
Název díleč části přílohy:																																										
Odpovědný projektant: Ing. Adam Špunda		Zpracovatel přílohy:	Měřítko: Jak je ukázáno Formáty:																																							
Kraj: Karlovarský		Katastrální území: Cheb [650919]	TUDU: 0203VI																																							
			Datum zpracování: 09/2024																																							
Označení investora:		Stupeň dokumentace:	Část:																																							
Objekt:		Podobjekt:	Příloha:																																							
Revize:																																										
S	6	3	1	7	0	0	1	0	6	-	P	D	P	S	-	D	2	2	1	1	-	S	O	0	1	7	1	0	1	-	0	1	-	2	-	5	0	4	-	P	0	1
Prostor pro další informace																																										

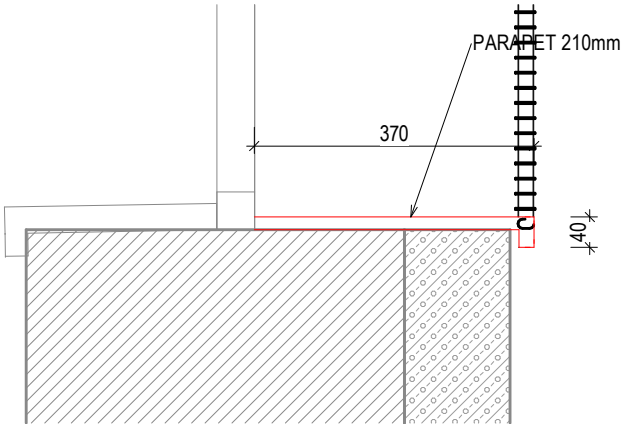
Prostor pro další informace

TN1.04-50 - PARAPET 370mm, 1NP

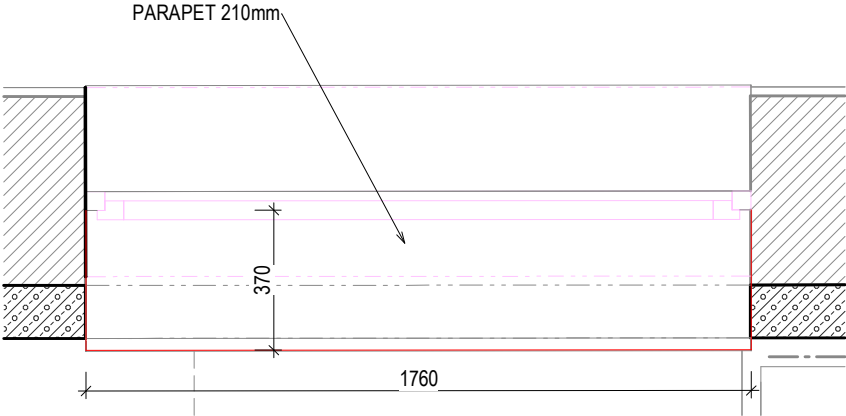
REFERENCE



DETAILNÍ ŘEZ
1:10



PŮDORYS
1:20



TABULKA TRUHLÁŘSKÝCH VÝROBKŮ

Název stavby/akce: Rekonstrukce výpravní budovy v žst. Cheb										Označení výrobku: TN1.04-50
Název části: Pozemní stavební objekty výpravních budov a budov zastávek										
S - kód: S631700106										
Zakázka: 121 066										
Stupeň: Projektová dokumentace pro provedení stavby (PDPS)										
PODLAŽÍ:	1PP	1NP	2NP	3NP	4NP	5NP	6NP	7NP	CELKEM (ks)	47
POČET:	...	47ks		
OBECNÁ SPECIFIKACE VÝROBKU:									Druh výrobku:	
NÁZEV:	Parapet								Nový výrobek	
umístění:	Ve všech suchých prostorech 1NP									
popis:	Parapet dřevotřísky 370mm na délku okna ze strany interiéru.									
rozměry:	40 x 370 x 1760 mm									
Materiál:	Dřevotřísky									
Povrchová úprava:	-									
Barva:	-									
Kotvení:	-									
Požární odolnost:	-									
UPŘESŇUJÍCÍ SPECIFIKACE VÝROBKU:										
Poznámky:	-									
Posouzení prvků, výplně a způsobu kotvení jsou součástí dodavatelské dokumentace Příprava podkladu bude provedena v souladu s ČSN EN ISO 12944-4									Schema (výkres, detail) č.: ...	
Před započítáním výroby dodavatel zaměří každý konkrétní stavební otvor a konstrukční prvek dle skutečného provedení stavebních konstrukcí, daný případ zohlední ve výrobní dokumentaci, kterou předloží k odsouhlasení, včetně vzorků kování, povrchové úpravy atp.										



Podpis:				Datum:			
Revize:	Datum:	Popis:			Kontroloval:		
1	01/2025	Zpracování připomínek SŽ			Ing. Adam Špunda		
Název části:		Pozemní stavební objekty výpravních budov a budov zastávek			Označení části: D.2.2.1.1		
Název objektu/díleč části:		Výpravní budova v žst. Cheb Architektonicko - stavební řešení			Číslo objektu/komplexu: SO.01-71-01.01		
Název přílohy:		TN1.04-50_PARAPETY 370_1NP			Číslo přílohy: 2 504.03		
Název díleč části přílohy:							
Odpovědný projektant: Ing. Adam Špunda		Zpracovatel přílohy:		Měřítko: Formáty:	Jak je ukázáno PDPS		
Kraj: Karlovarský		Katastrální území: Cheb [650919]		TUDU: 0203VI		Datum zpracování: 09/2024	
Označení investora:			Stupeň dokumentace:		Část:	Objekt:	
S 6 3 1 7 0 0 1 0 6			- P D P S		- D 2 2 1 1	- S O 0 1 7 1 0 1	
						- 0 1	
						- 2 - 5 0 4	
						- P 0 1	

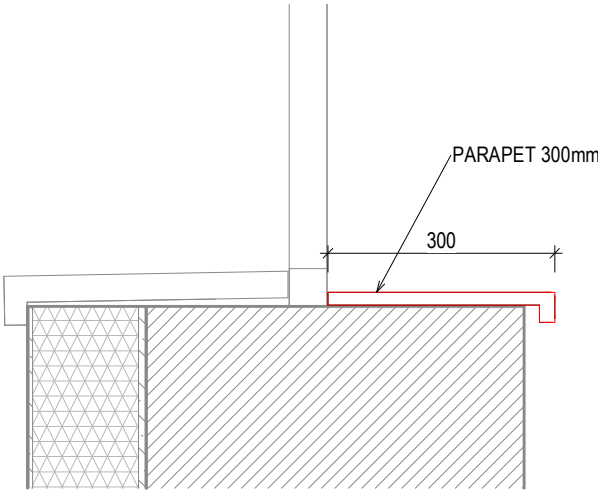
Prostor pro další informace

TN1.51-63 - PARAPET 300mm, 1NP

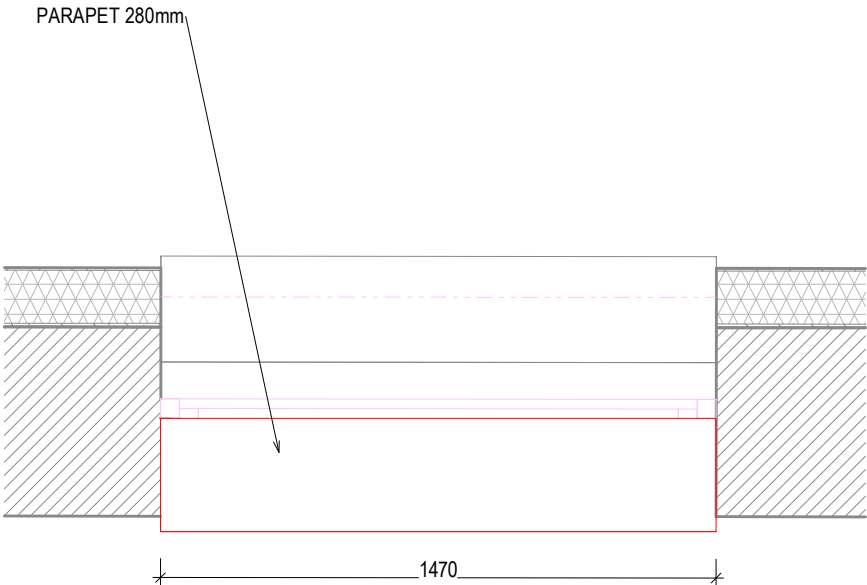
REFERENCE



DETAILNÍ ŘEZ
1:10



PŮDORYS
1:20



TABULKA TRUHLÁŘSKÝCH VÝROBKŮ

Název stavby/akce: Rekonstrukce výpravní budovy v žst. Cheb										Označení výrobku: TN1.51-63
Název části: Pozemní stavební objekty výpravních budov a budov zastávek										
S - kód: S631700106										
Zakázka: 121 066										
Stupeň: Projektová dokumentace pro provedení stavby (PDPS)										
PODLAŽÍ:	1PP	1NP	2NP	3NP	4NP	5NP	6NP	7NP	CELKEM (ks)	
POČET:	...	13ks	13	
OBECNÁ SPECIFIKACE VÝROBKU:									Druh výrobku:	
NÁZEV:	Parapet								Nový výrobek	
umístění:	Ve všech suchých prostorech 1NP									
popis:	Parapet dřevotřísky 280mm na délku okna ze strany interiéru.									
rozměry:	40 x 300 x 1470 mm									
Materiál:	Dřevotřísky									
Povrchová úprava:	-									
Barva:	-									
Kotvení:	-									
Požární odolnost:	-									
UPŘESŇUJÍCÍ SPECIFIKACE VÝROBKU:										
Poznámky:	-									
Posouzení prvků, výplně a způsobu kotvení jsou součástí dodavatelské dokumentace Příprava podkladu bude provedena v souladu s ČSN EN ISO 12944-4									Schema (výkres, detail) č.: ...	
Před započítáním výroby dodavatel zaměří každý konkrétní stavební otvor a konstrukční prvek dle skutečného provedení stavebních konstrukcí, daný případ zohlední ve výrobní dokumentaci, kterou předloží k odsouhlasení, včetně vzorků kování, povrchové úpravy atp.										



Podpis:				Datum:			
Revize:	Datum:	Popis:				Kontroloval:	
1	01/2025	Zpracování připomínek SŽ				Ing. Adam Špunda	
Název části:		Pozemní stavební objekty výpravních budov a budov zastávek				Označení části: D.2.2.1.1	
Název objektu/díličí části:		Výpravní budova v žst. Cheb Architektonicko - stavební řešení				Číslo objektu/komplexu: SO.01-71-01.01	
Název přílohy:		TN1.51-63_PARAPETY 300_1NP				Číslo přílohy: 2 504.04	
Název díličí části přílohy:							
Odpovědný projektant: Ing. Adam Špunda		Zpracovatel přílohy:			Měřítko: Jak je ukázáno Formáty:	Stupeň dokumentace: PDPS	
Kraj: Karlovarský		Katastrální území: Cheb [650919]			TUDU: 0203VI	Datum zpracování: 09/2024	
Označení investora:			Stupeň dokumentace:		Část:	Objekt:	Podobjekt:
S 6 3 1 7 0 0 1 0 6			- P D P S		- D 2 2 1 1	- S O 0 1 7 1 0 1	- 0 1
Příloha:			Revize:		-		
-			2		- 5 0 4		
-			P		0 1		

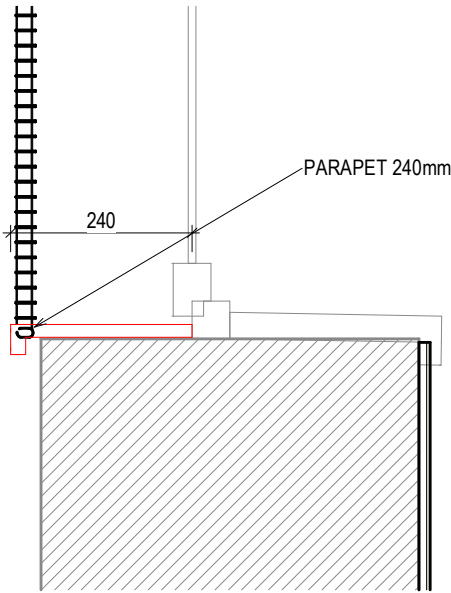
Prostor pro další informace

TN1.64-103 - PARAPET 240mm, 1NP

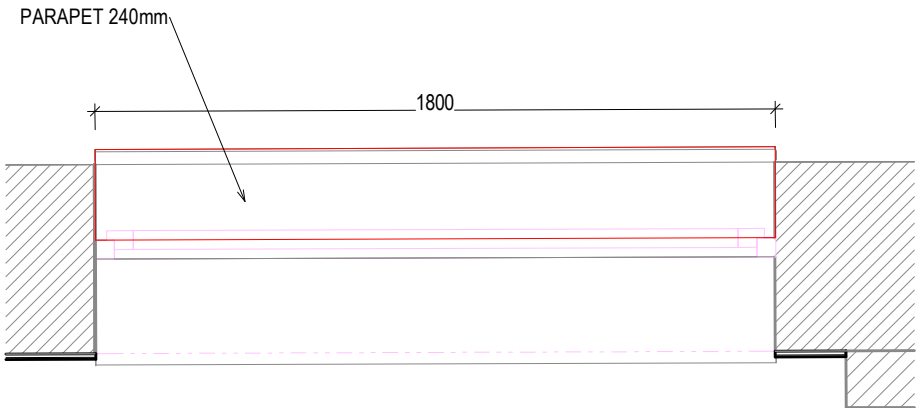
REFERENCE



DETAILNÍ ŘEZ
1:10



PŮDORYS
1:20



TABULKA TRUHLÁŘSKÝCH VÝROBKŮ

Název stavby/akce: Rekonstrukce výpravní budovy v žst. Cheb									Označení výrobku: TN1.64-103
Název části: Pozemní stavební objekty výpravních budov a budov zastávek									
S - kód: S631700106									
Zakázka: 121 066									
Stupeň: Projektová dokumentace pro provedení stavby (PDPS)									
PODLAŽÍ:	1PP	1NP	2NP	3NP	4NP	5NP	6NP	7NP	CELKEM (ks)
POČET:	...	40ks	40
OBECNÁ SPECIFIKACE VÝROBKU:									Druh výrobku:
NÁZEV:	Parapet								Nový výrobek
umístění:	Ve všech suchých prostorách 1NP								
popis:	Parapet dřevotříská 280mm na délku okna ze strany interiéru.								
rozměry:	40 x 240 x 1470 mm								
Materiál:	Dřevotříská								
Povrchová úprava:	-								
Barva:	-								
Kotvení:	-								
Požární odolnost:	-								
UPŘESŇUJÍCÍ SPECIFIKACE VÝROBKU:									
Poznámky:	-								
Posouzení prvků, výplně a způsobu kotvení jsou součástí dodavatelské dokumentace Příprava podkladu bude provedena v souladu s ČSN EN ISO 12944-4									Schema (výkres, detail) č.: ...
Před započítím výroby dodavatel zaměří každý konkrétní stavební otvor a konstrukční prvek dle skutečného provedení stavebních konstrukcí, daný případ zohlední ve výrobní dokumentaci, kterou předloží k odsouhlasení, včetně vzorků kování, povrchové úpravy atp.									



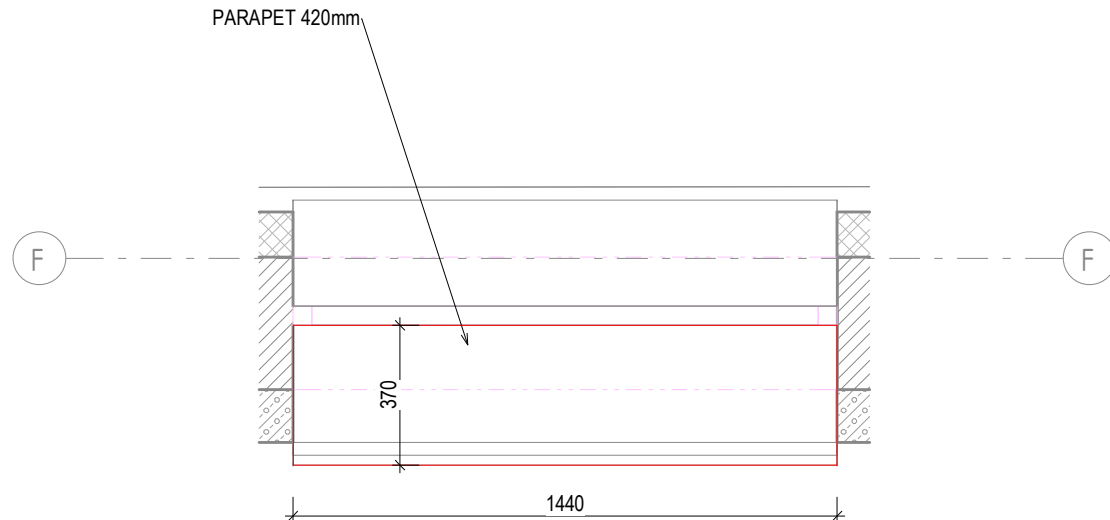
Podpis:				Datum:			
Revize:	Datum:	Popis:				Kontroloval:	
1	01/2025	Zpracování připomínek SŽ				Ing. Adam Špunda	
Název části:		Pozemní stavební objekty výpravních budov a budov zastávek				Označení části: D.2.2.1.1	
Název objektu/díličí části:		Výpravní budova v žst. Cheb Architektonicko - stavební řešení				Číslo objektu/komplexu: SO.01-71-01.01	
Název přílohy:		TN1.64-103_PARAPETY 220_1NP				Číslo přílohy: 2 504.05	
Název díličí části přílohy:							
Odpovědný projektant: Ing. Adam Špunda		Zpracovatel přílohy:			Měřítko: Formáty:	Jak je ukázáno PDPS	
Kraj: Karlovarský		Katastrální území: Cheb [650919]			TUDU: 0203VI		Datum zpracování: 09/2024
Označení investora:			Stupeň dokumentace:		Část:	Objekt:	Podobjekt:
S 6 3 1 7 0 0 1 0 6			- P D P S		- D 2 2 1 1	- S O 0 1 7 1 0 1	- 0 1
Příloha:			Revize:				
- 2 - 5 0 4			- P 0 1				

Prostor pro další informace

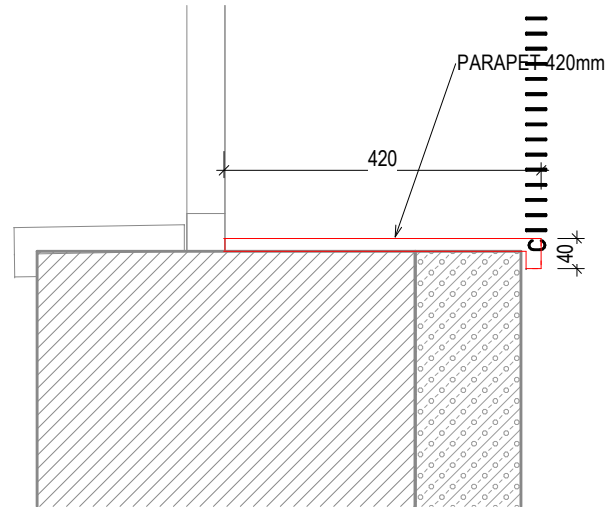
REFERENCE



PUDORYS
1:20



DETAILNÍ ŘEZ
1:10



Název stavby/akce: Rekonstrukce výpravní budovy v žst. Cheb Název části: Pozemní stavební objekty výpravních budov a budov zastávek S - kód: S631700106 Zakázka: 121 066 Stupeň: Projektová dokumentace pro provedení stavby (PDPS)										
PODLAŽÍ:	1PP	1NP	2NP	3NP	4NP	5NP	6NP	7NP	CELKEM (ks) 22	Označení výrobku:
POČET:	22ks		TN2.01-22
OBECNÁ SPECIFIKACE VÝROBKU:									Druh výrobku:	
NÁZEV:	Parapet								Nový výrobek	
umístění:	Ve všech suchých prostorech 2NP									
popis:	Parapet dřevotřísk 370mm na délku okna ze strany interiéru.									
rozměry:	40 x 420 x 1440 mm									
Materiál:	Dřevotřísk									
Povrchová úprava:	-									
Barva:	-									
Kotvení:	-									
Požární odolnost:	-									
UPŘESŇUJÍCÍ SPECIFIKACE VÝROBKU:										
Poznámky:	-									
Posouzení prvků, výplně a způsobu kotvení jsou součástí dodavatelské dokumentace Příprava podkladu bude provedena v souladu s ČSN EN ISO 12944-4									Schema (výkres, detail) č.: ...	
Před započatím výroby dodavatel zaměří každý konkrétní stavební otvor a konstrukční prvek dle skutečného provedení stavebních konstrukcí, daný případ zohlední ve výrobní dokumentaci, kterou předloží k odsouhlasení, včetně vzorků kování, povrchové úpravy atp.										



Podpis: _____ Datum: _____

Revize:	Datum:	Popis:		Kontroloval:																																						
1	01/2025	Zpracování připomínek SŽ		Ing. Adam Špunda																																						
Název části:		Pozemní stavební objekty výpravních budov a budov zastávek		Označení části: D.2.2.1.1																																						
Název objektu/dílčí části:		Výpravní budova v žst. Cheb Architektonicko - stavební řešení		Číslo objektu/komplexu: SO.01-71-01.01																																						
Název přílohy:		TN2.01-22_PARAPETY INTERIER_2NP		Číslo přílohy: 2 504.06																																						
Název dílčí části přílohy:																																										
Odpovědný projektant: Ing. Adam Špunda		Zpracovatel přílohy:	Měřítko: Jak je ukázáno Formáty:	Stupeň dokumentace: PDPS																																						
Kraj: Karlovarský		Katastrální území: Cheb [650919]	TUDU: 0203VI	Datum zpracování: 09/2024																																						
Označení investora:		Stupeň dokumentace:	Část:	Objekt:	Podobjekt:	Příloha:	Revize:																																			
S	6	3	1	7	0	0	1	0	6	—	P	D	P	S	—	D	2	2	1	1	—	S	0	0	1	7	1	0	1	—	0	1	—	2	—	5	0	4	—	P	0	1

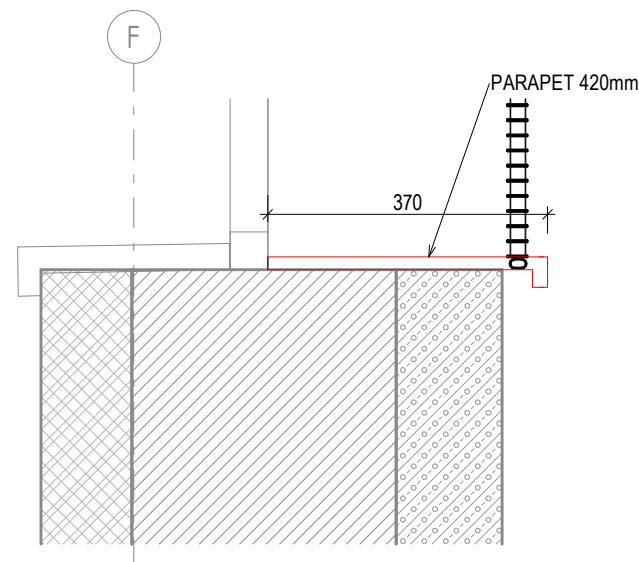
Prostor pro další informace

TN2.23-25 - PARAPET INTERIER, 1NP

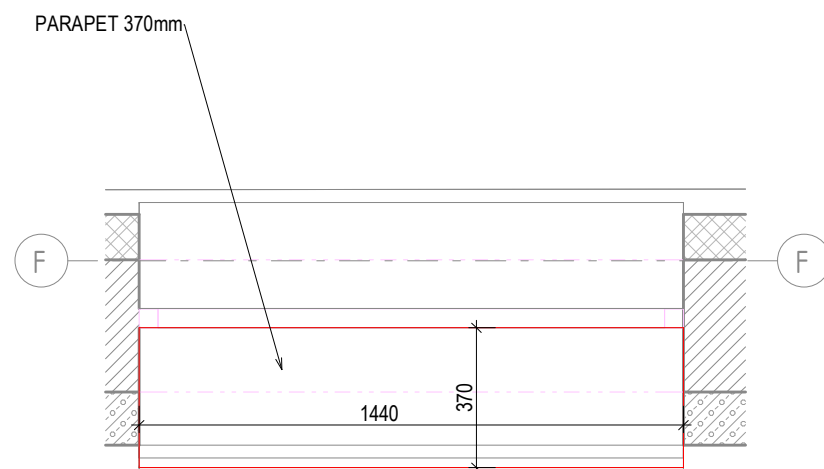
REFERENCE



DETAILNÍ ŘEZ
1:10



PUDORYS
1:20



TABULKA TRUHLÁŘSKÝCH VÝROBKŮ

Název stavby/akce: Rekonstrukce výpravní budovy v žst. Cheb										
Název části: Pozemní stavební objekty výpravních budov a budov zastávek										
S - kód: S631700106										
Zakázka: 121 066										
Stupeň: Projektová dokumentace pro provedení stavby (PDPS)										
PODLAŽÍ:	1PP	1NP	2NP	3NP	4NP	5NP	6NP	7NP	CELKEM (ks) 3	Označení výrobku:
POČET:	3ks		TN2.23-25
OBCENÁ SPECIFIKACE VÝROBKU:									Druh výrobku:	
NÁZEV:	Parapet								Nový výrobek	
umístění:	Ve všech suchých prostorách 2NP									
popis:	Parapet dřevotříská 370mm na délku okna ze strany interiéru.									
rozměry:	40 x 370 x 1440 mm									
Materiál:	Dřevotříská									
Povrchová úprava:	-									
Barva:	-									
Kotvení:	-									
Požární odolnost:	-									
UPŘESŇUJÍCÍ SPECIFIKACE VÝROBKU:										
Poznámky:	-									
Posouzení prvků, výplně a způsobu kotvení jsou součástí dodavatelské dokumentace Příprava podkladu bude provedena v souladu s ČSN EN ISO 12944-4									Schema (výkres, detail) č.: ...	
Před započatím výroby dodavatel zaměří každý konkrétní stavební otvor a konstrukční prvek dle skutečného provedení stavebních konstrukcí, daný případ zohlední ve výrobní dokumentaci, kterou předloží k odsouhlasení, včetně vzorků kování, povrchové úpravy atp.										



Podpis: _____ Datum: _____

Revize:	Datum:	Popis:	Kontroloval:			
1	01/2025	Zpracování připomínek ŠŽ	Ing. Adam Špunda			
Název části:	Pozemní stavební objekty výpravních budov a budov zastávek		Označení části: D.2.2.1.1			
Název objektu/díleč části:	Výpravní budova v žst. Cheb Architektonicko - stavební řešení		Číslo objektu/komplexu: SO.01-71-01.01			
Název přílohy:	TN2.23-25_PARAPET UZSI INTERIER_2NP		Číslo přílohy: 2 504.07			
Název díleč části přílohy:						
Odpovědný projektant: Ing. Adam Špunda	Zpracovatel přílohy:	Měřítko: Jak je ukázáno Formáty:	Stupeň dokumentace: PDPS			
Kraj: Karlovarský	Katastrální území: Cheb [650919]	TUDU: 0203VI	Datum zpracování: 09/2024			
Označení investora:	Stupeň dokumentace:	Část:	Objekt:	Podobajekt:	Příloha:	Revize:
S 6 3 1 7 0 0 1 0 6	6 _ P D P S	_ D 2 2 1 1	_ S O 0 1 7 1 0 1	_ 0 1	_ 2 _ 5 0 4	_ P 0 1
Prostor pro další informace						

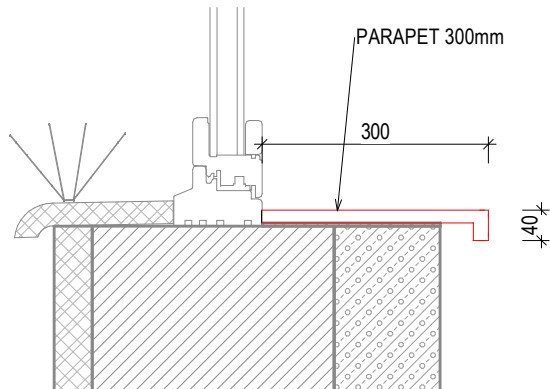
Prostor pro další informace

TN3.01-15 - PARAPET INTERIER, 1NP

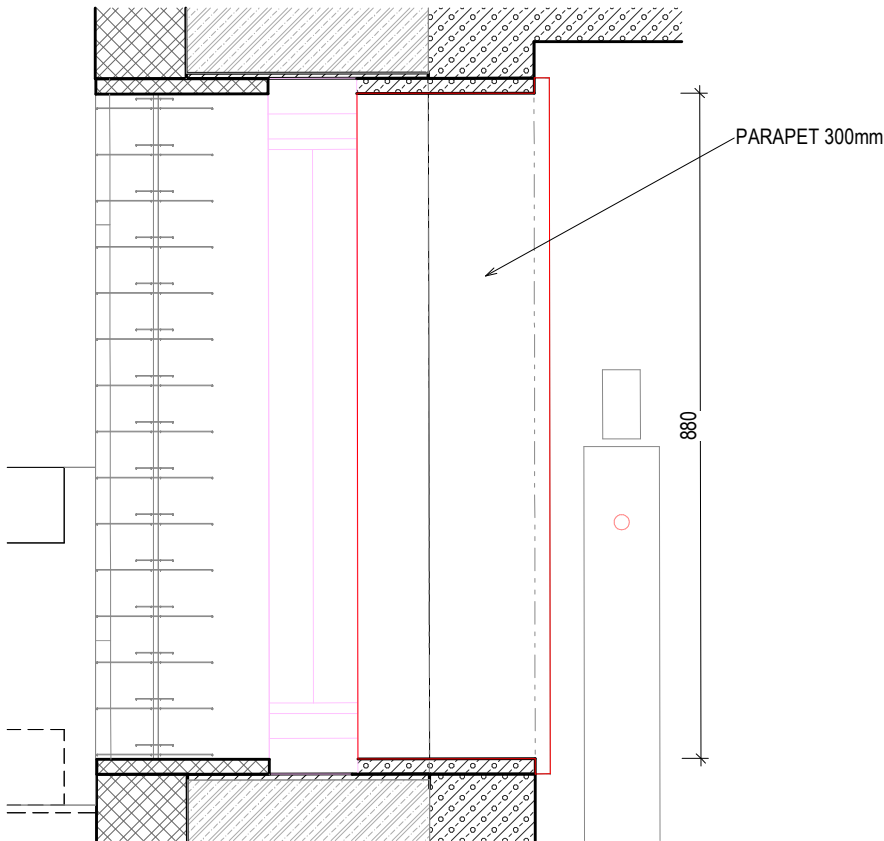
REFERENCE



DETAILNÍ ŘEZ
1:10



PŮDORYS
1:10



TABULKA TRUHLÁŘSKÝCH VÝROBKŮ

Název stavby/akce: Rekonstrukce výpravní budovy v žst. Cheb										Označení výrobku: TN3.01-15
Název části: Pozemní stavební objekty výpravních budov a budov zastávek										
S - kód: S631700106										
Zakázka: 121 066										
Stupeň: Projektová dokumentace pro provedení stavby (PDPS)										
PODLAŽÍ:	1PP	1NP	2NP	3NP	4NP	5NP	6NP	7NP	CELKEM (ks)	15
POČET:	15ks		
OBEČNÁ SPECIFIKACE VÝROBKU:									Druh výrobku:	
NÁZEV:	Parapet								Nový výrobek	
umístění:	Ve všech suchých prostorách 3NP									
popis:	Parapet dřevotřískas 300mm na délku okna ze strany interiéru.									
rozměry:	40 x 300 x 880 mm									
Materiál:	Dřevotřískas									
Povrchová úprava:	-									
Barva:	-									
Kotvení:	-									
Požární odolnost:	-									
UPŘESŇUJÍCÍ SPECIFIKACE VÝROBKU:										
Poznámky:	-									
Posouzení prvků, výplně a způsobu kotvení jsou součástí dodavatelské dokumentace Příprava podkladu bude provedena v souladu s ČSN EN ISO 12944-4									Schema (výkres, detail) č.: ...	
Před započítím výroby dodavatel zaměří každý konkrétní stavební otvor a konstrukční prvek dle skutečného provedení stavebních konstrukcí, daný případ zohlední ve výrobní dokumentaci, kterou předloží k odsouhlasení, včetně vzorků kování, povrchové úpravy atp.										



Podpis:				Datum:			
Revize:	Datum:	Popis:				Kontroloval:	
1	01/2025	Zpracování připomínek SŽ				Ing. Adam Špunda	
Název části:		Pozemní stavební objekty výpravních budov a budov zastávek				Označení části: D.2.2.1.1	
Název objektu/díličí části:		Výpravní budova v žst. Cheb Architektonicko - stavební řešení				Číslo objektu/komplexu: SO.01-71-01.01	
Název přílohy:		TN3.01-15_PARAPETY INTERIER_3NP				Číslo přílohy: 2 504.08	
Název díličí části přílohy:							
Odpovědný projektant: Ing. Adam Špunda		Zpracovatel přílohy:		Měřítko: Jak je ukázáno Formáty:		Stupeň dokumentace: PDPS	
Kraj: Karlovarský		Katastrální území: Cheb [650919]		TUDU: 0203VI		Datum zpracování: 09/2024	
Označení investora:			Stupeň dokumentace:		Část:	Objekt:	Podobjekt:
S 6 3 1 7 0 0 1 0 6			- P D P S		- D 2 2 1 1	- S O 0 1 7 1 0 1	- 0 1
						- 2 - 5 0 4	- P 0 1

Prostor pro další informace

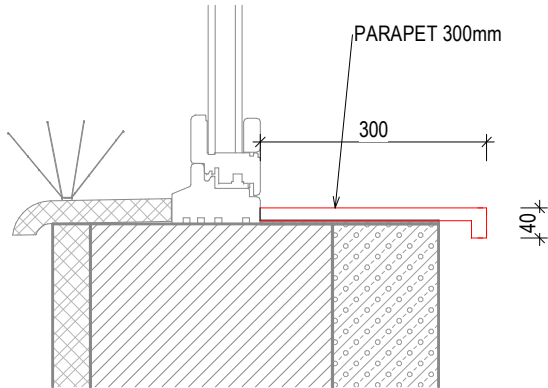
Prostor pro další informace

TN4.01-23 - PARAPET INTERIER, 1NP

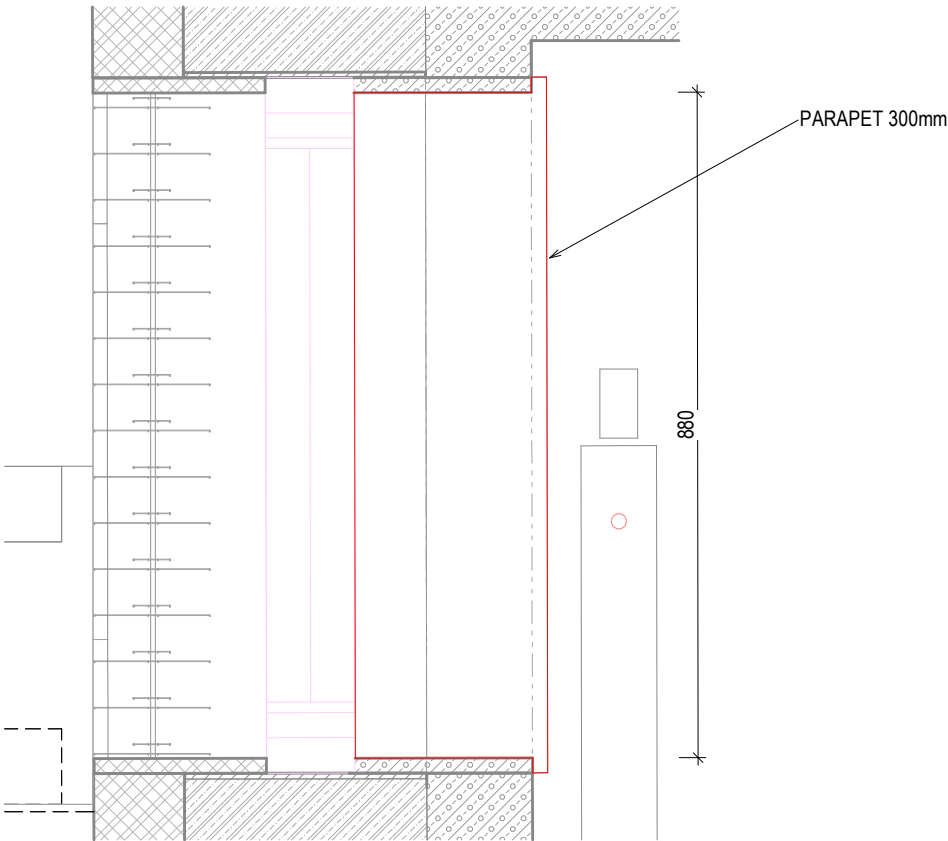
REFERENCE



DETAILNÍ ŘEZ
1:10



PŮDORYS
1:10



TABULKA TRUHLÁŘSKÝCH VÝROBKŮ

Název stavby/akce: Rekonstrukce výpravní budovy v žst. Cheb Název části: Pozemní stavební objekty výpravních budov a budov zastávek S - kód: S631700106 Zakázka: 121 066 Stupeň: Projektová dokumentace pro provedení stavby (PDPS)										
PODLAŽÍ:	1PP	1NP	2NP	3NP	4NP	5NP	6NP	7NP	CELKEM (ks)	Označení výrobku:
POČET:	23ks	23	TN4.01-23
OBECNÁ SPECIFIKACE VÝROBKU:									Druh výrobku:	
NÁZEV:	Parapet								Nový výrobek	
umístění:	Ve všech suchých prostorech 4NP									
popis:	Parapet dřevotřísky 300mm na délku okna ze strany interiéru.									
rozměry:	40 x 300 x 880 mm									
Materiál:	Dřevotřísky									
Povrchová úprava:	-									
Barva:	-									
Kotvení:	-									
Požární odolnost:	-									
UPŘESŇUJÍCÍ SPECIFIKACE VÝROBKU:										
Poznámky:	-									
Posouzení prvků, výplně a způsobu kotvení jsou součástí dodavatelské dokumentace Příprava podkladu bude provedena v souladu s ČSN EN ISO 12944-4									Schema (výkres, detail) č.: ...	
Před započítáním výroby dodavatel zaměří každý konkrétní stavební otvor a konstrukční prvek dle skutečného provedení stavebních konstrukcí, daný případ zohlední ve výrobní dokumentaci, kterou předloží k odsouhlasení, včetně vzorků kování, povrchové úpravy atp.										



Podpis:				Datum:			
Revize:	Datum:	Popis:			Kontroloval:		
1	01/2025	Zpracování připomínek SŽ			Ing. Adam Špunda		
Název části:		Pozemní stavební objekty výpravních budov a budov zastávek			Označení části: D.2.2.1.1		
Název objektu/díleč části:		Výpravní budova v žst. Cheb Architektonicko - stavební řešení			Číslo objektu/komplexu: SO.01-71-01.01		
Název přílohy:		TN4.01-23_PARAPETY INTERIER_4NP			Číslo přílohy: 2 504.10		
Název díleč části přílohy:							
Odpovědný projektant: Ing. Adam Špunda		Zpracovatel přílohy:		Měřítko: Formáty:	Jak je ukázáno PDPS		
Kraj: Karlovarský		Katastrální území: Cheb [650919]		TUDU: 0203VI		Datum zpracování: 09/2024	
Označení investora:			Stupeň dokumentace:		Část:	Objekt:	Podobjekt:
S 6 3 1 7 0 0 1 0 6			- P D P S		- D 2 2 1 1	- S O 0 1 7 1 0 1	- 0 1
Příloha:			Revize:		-		
-			-		2 - 5 0 4 - P 0 1		

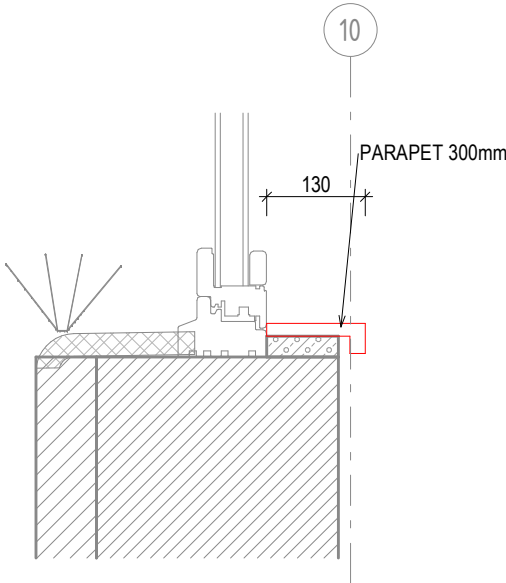
Prostor pro další informace

TN4.24-28 - PARAPET UZSI INTERIER, 1NP

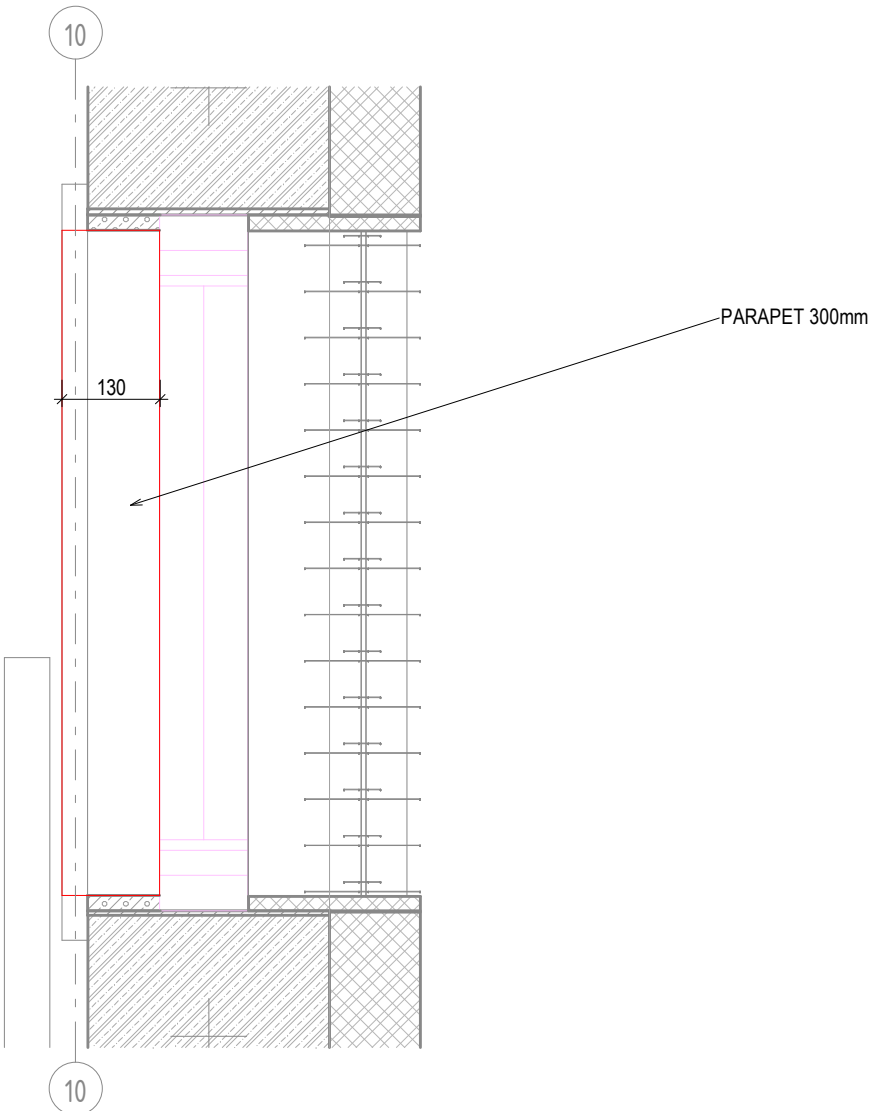
REFERENCE



DETAILNÍ ŘEZ
1:10



PŮDORYS
1:10



TABULKA TRUHLÁŘSKÝCH VÝROBKŮ

Název stavby/akce: Rekonstrukce výpravní budovy v žst. Cheb										Označení výrobku: TN4.24-28
Název části: Pozemní stavební objekty výpravních budov a budov zastávek										
S - kód: S631700106										
Zakázka: 121 066										
Stupeň: Projektová dokumentace pro provedení stavby (PDPS)										
PODLAŽÍ:	1PP	1NP	2NP	3NP	4NP	5NP	6NP	7NP	CELKEM (ks)	
POČET:	5ks	5	
OBECNÁ SPECIFIKACE VÝROBKU:									Druh výrobku:	
NÁZEV:	Parapet								Nový výrobek	
umístění:	Ve všech suchých prostorách 5NP									
popis:	Parapet dřevotříska 300mm na délku okna ze strany interiéru.									
rozměry:	40 x 150 x 880 mm									
Materiál:	Dřevotříska									
Povrchová úprava:	-									
Barva:	-									
Kotvení:	-									
Požární odolnost:	-									
UPŘESŇUJÍCÍ SPECIFIKACE VÝROBKU:										
Poznámky:	-									
Posouzení prvků, výplně a způsobu kotvení jsou součástí dodavatelské dokumentace Příprava podkladu bude provedena v souladu s ČSN EN ISO 12944-4									Schema (výkres, detail) č.: ...	
Před započítím výroby dodavatel zaměří každý konkrétní stavební otvor a konstrukční prvek dle skutečného provedení stavebních konstrukcí, daný případ zohlední ve výrobní dokumentaci, kterou předloží k odsouhlasení, včetně vzorků kování, povrchové úpravy atp.										



Podpis:										Datum:																							
Revize:		Datum:		Popis:										Kontroloval:																			
1		01/2025		Zpracování připomínek SŽ										Ing. Adam Špunda																			
Název části:				Pozemní stavební objekty výpravních budov a budov zastávek										Označení části: D.2.2.1.1																			
Název objektu/díličí části:				Výpravní budova v žst. Cheb Architektonicko - stavební řešení										Číslo objektu/komplexu: SO.01-71-01.01																			
Název přílohy:				TN4.24-28_PARAPET UZSI INTERIER_4NP										Číslo přílohy: 2 504.11																			
Název díličí části přílohy:																																	
Odpovědný projektant: Ing. Adam Špunda				Zpracovatel přílohy:					Měřítko: Jak je ukázáno Formáty:					Stupeň dokumentace: PDPS																			
Kraj: Karlovarský				Katastrální území: Cheb [650919]					TUDU: 0203VI					Datum zpracování: 09/2024																			
Označení investora:				Stupeň dokumentace:					Část:					Objekt:					Podobajekt:					Příloha:					Revize:				
S 6 3 1 7 0 0 1 0 6				_ P D P S					_ D 2 2 1 1					_ S O 0 1 7 1 0 1					_ 0 1					_ 2 _ 5 0 4					_ P 0 1				
Prostor pro další informace																																	

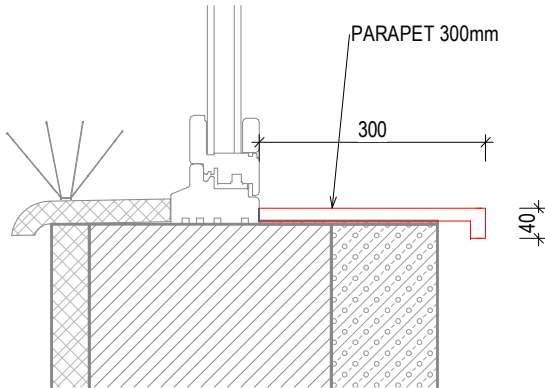
Prostor pro další informace

TN5.01-22 - PARAPET INTERIER, 1NP

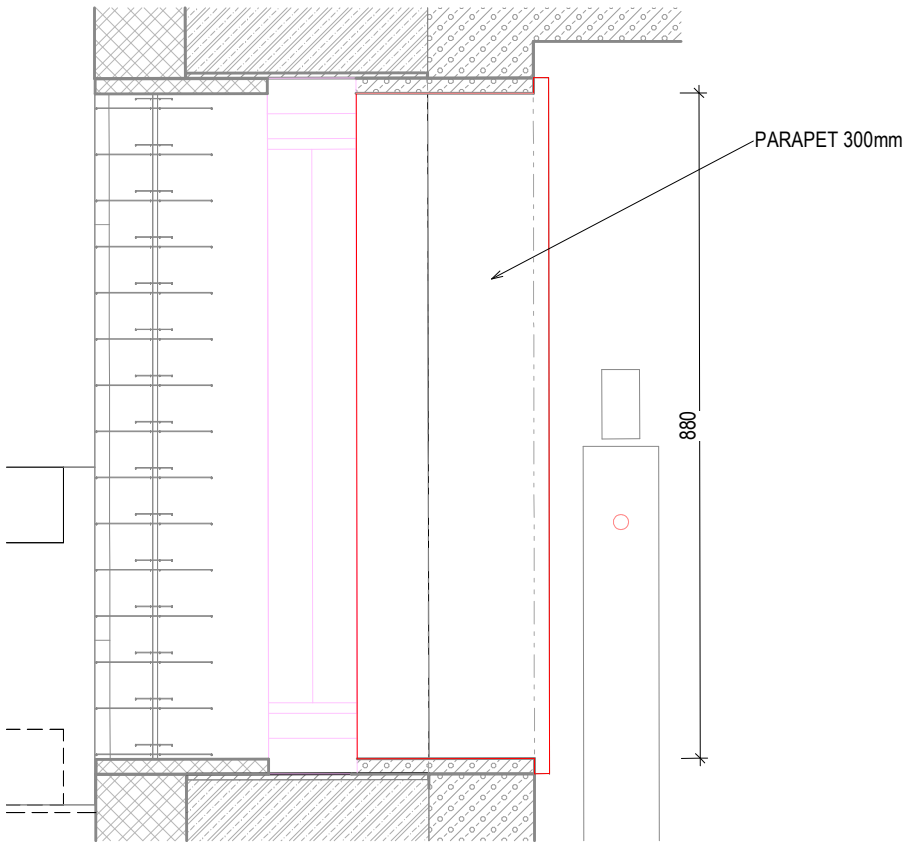
REFERENCE



DETAILNÍ ŘEZ
1:10



PŮDORYS
1:10



TABULKA TRUHLÁŘSKÝCH VÝROBKŮ

Název stavby/akce: Rekonstrukce výpravní budovy v žst. Cheb										Označení výrobku: TN5.01-22
Název části: Pozemní stavební objekty výpravních budov a budov zastávek										
S - kód: S631700106										
Zakázka: 121 066										
Stupeň: Projektová dokumentace pro provedení stavby (PDPS)										
PODLAŽÍ:	1PP	1NP	2NP	3NP	4NP	5NP	6NP	7NP	CELKEM (ks)	22
POČET:	22ks		
OBECNÁ SPECIFIKACE VÝROBKU:									Druh výrobku: Nový výrobek	
NÁZEV:	Parapet									
umístění:	Ve všech suchých prostorách 5NP									
popis:	Parapet dřevotříská 300mm na délku okna ze strany interiéru.									
rozměry:	40 x 300 x 880 mm									
Materiál:	Dřevotříská									
Povrchová úprava:	-									
Barva:	-									
Kotvení:	-									
Požární odolnost:	-									
UPŘESŇUJÍCÍ SPECIFIKACE VÝROBKU:										
Poznámky:	-									
Posouzení prvků, výplně a způsobu kotvení jsou součástí dodavatelské dokumentace Příprava podkladu bude provedena v souladu s ČSN EN ISO 12944-4									Schema (výkres, detail) č.: ...	
Před započítím výroby dodavatel zaměří každý konkrétní stavební otvor a konstrukční prvek dle skutečného provedení stavebních konstrukcí, daný případ zohlední ve výrobní dokumentaci, kterou předloží k odsouhlasení, včetně vzorků kování, povrchové úpravy atp.										



Podpis:				Datum:			
Revize:	Datum:	Popis:			Kontroloval:		
1	01/2025	Zpracování připomínek SŽ			Ing. Adam Špunda		
Název části:		Pozemní stavební objekty výpravních budov a budov zastávek			Označení části: D.2.2.1.1		
Název objektu/díličí části:		Výpravní budova v žst. Cheb Architektonicko - stavební řešení			Číslo objektu/komplexu: SO.01-71-01.01		
Název přílohy:		TN5.01-22_PARAPETY INTERIER_5NP			Číslo přílohy: 2 504.12		
Název díličí části přílohy:							
Odpovědný projektant: Ing. Adam Špunda		Zpracovatel přílohy:		Měřítko: Formáty:	Jak je ukázáno PDPS		
Kraj: Karlovarský		Katastrální území: Cheb [650919]		TUDU: 0203VI		Datum zpracování: 09/2024	
Označení investora:			Stupeň dokumentace:		Část:	Objekt:	Podobjekt:
S 6 3 1 7 0 0 1 0 6			- P D P S		- D 2 2 1 1	- S O 0 1 7 1 0 1	- 0 1
Příloha:			Revize:				
- 2 - 5 0 4			- P 0 1				

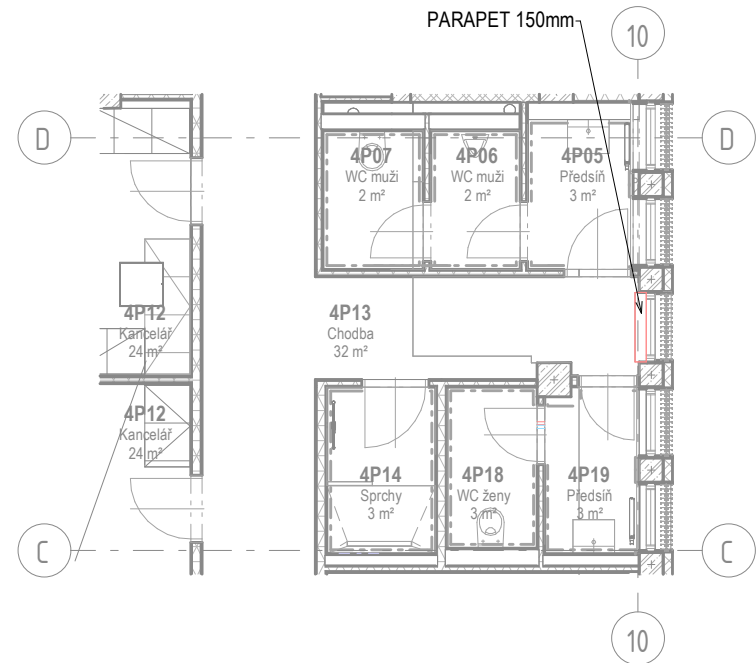
Prostor pro další informace

TN5.23-26 - PARAPET INTERIER, 1NP

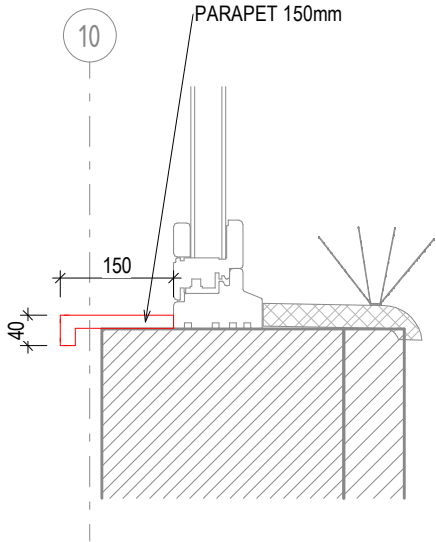
REFERENCE



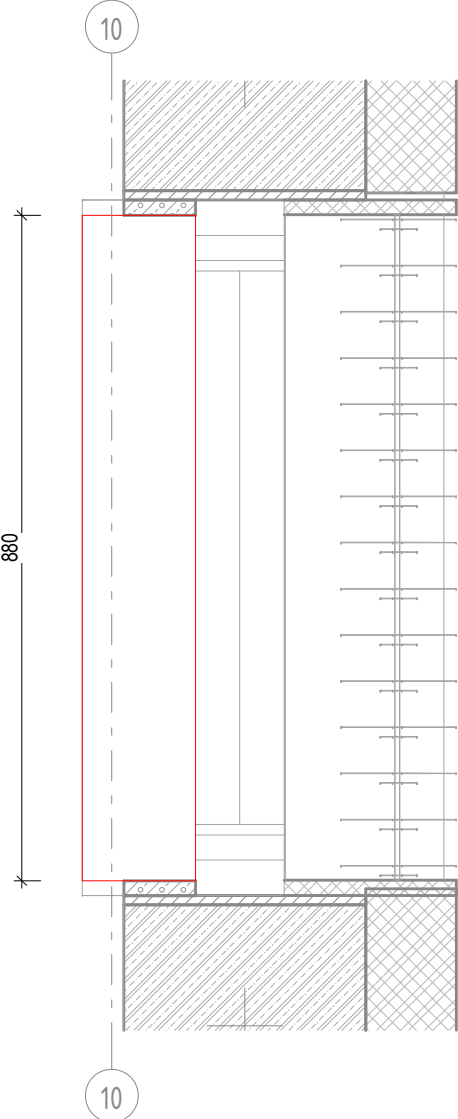
PŮDORYS
1:10



DETAILNÍ ŘEZ
1:10



PŮDORYS
1:10



TABULKA TRUHLÁŘSKÝCH VÝROBKŮ

Název stavby/akce: Rekonstrukce výpravní budovy v žst. Cheb Název části: Pozemní stavební objekty výpravních budov a budov zastávek S - kód: S631700106 Zakázka: 121 066 Stupeň: Projektová dokumentace pro provedení stavby (PDPS)										
PODLAŽÍ:	1PP	1NP	2NP	3NP	4NP	5NP	6NP	7NP	CELKEM (ks) 4	Označení výrobku:
POČET:	4ks		TN5.23-26
OBCENÁ SPECIFIKACE VÝROBKU:									Druh výrobku:	
NÁZEV:	Parapet								Nový výrobek	
umístění:	Ve všech suchých prostorách 5NP									
popis:	Parapet dřevotříska 300mm na délku okna ze strany interiéru.									
rozměry:	40 x 150 x 880 mm									
Materiál:	Dřevotříska									
Povrchová úprava:	-									
Barva:	-									
Kotvení:	-									
Požární odolnost:	-									
UPŘESŇUJÍCÍ SPECIFIKACE VÝROBKU:										
Poznámky:	-									
Posouzení prvků, výplně a způsobu kotvení jsou součástí dodavatelské dokumentace Příprava podkladu bude provedena v souladu s ČSN EN ISO 12944-4									Schema (výkres, detail) č.: ...	
Před započítáním výroby dodavatel zaměří každý konkrétní stavební otvor a konstrukční prvek dle skutečného provedení stavebních konstrukcí, daný případ zohlední ve výrobní dokumentaci, kterou předloží k odsouhlasení, včetně vzorků kování, povrchové úpravy atp.										



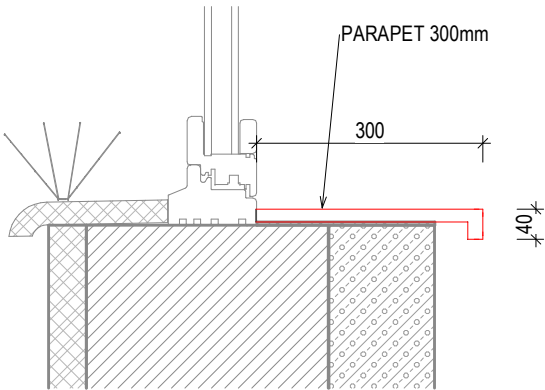
Podpis:																Datum:											
Revize:		Datum:		Popis:												Kontroloval:											
1		01/2025		Zpracování připomínek SŽ												Ing. Adam Špunda											
Název části:				Pozemní stavební objekty výpravních budov a budov zastávek												Označení části: D.2.2.1.1											
Název objektu/díleč části:				Výpravní budova v žst. Cheb Architektonicko - stavební řešení												Číslo objektu/komplexu: SO.01-71-01.01											
Název přílohy:				TN5.23-28_PARAPET UZSI INTERIER_5NP												Číslo přílohy: 2 504.13											
Název díleč části přílohy:																											
Odpovědný projektant: Ing. Adam Špunda				Zpracovatel přílohy:						Měřítko: Jak je ukázáno Formáty:						Stupeň dokumentace: PDPS											
Kraj: Karlovarský				Katastrální území: Cheb [650919]						TUDU: 0203VI						Datum zpracování: 09/2024											
Označení investora:				Stupeň dokumentace:				Část:				Objekt:				Podobjekt:				Příloha:				Revize:			
S 6 3 1 7 0 0 1 0 6				_ P D P S				_ D 2 2 1 1				_ S O 0 1 7 1 0 1				_ 0 1				_ 2 _ 5 0 4				_ P 0 1			
Prostor pro další informace																											

TN6.01-23 - PARAPET INTERIER, 1NP

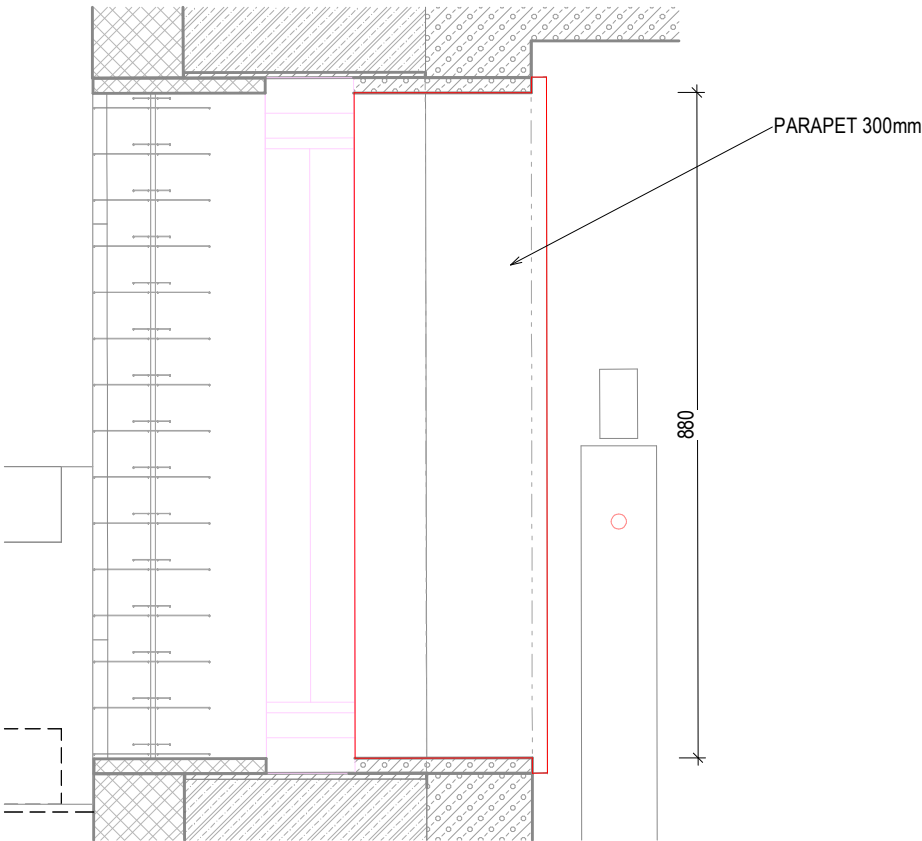
REFERENCE



DETAILNÍ ŘEZ
1:10



PŮDORYS
1:10



TABULKA TRUHLÁŘSKÝCH VÝROBKŮ

Název stavby/akce: Rekonstrukce výpravní budovy v žst. Cheb										Označení výrobku: TN6.01-23
Název části: Pozemní stavební objekty výpravních budov a budov zastávek										
S - kód: S631700106										
Zakázka: 121 066										
Stupeň: Projektová dokumentace pro provedení stavby (PDPS)										
PODLAŽÍ:	1PP	1NP	2NP	3NP	4NP	5NP	6NP	7NP	CELKEM (ks)	23
POČET:	23ks	...		
OBECNÁ SPECIFIKACE VÝROBKU:									Druh výrobku: Nový výrobek	
NÁZEV:	Parapet									
umístění:	Ve všech suchých prostorách 6NP									
popis:	Parapet dřevotříská 300mm na délku okna ze strany interiéru.									
rozměry:	40 x 300 x 880 mm									
Materiál:	Dřevotříská									
Povrchová úprava:	-									
Barva:	-									
Kotvení:	-									
Požární odolnost:	-									
UPŘESŇUJÍCÍ SPECIFIKACE VÝROBKU:										
Poznámky:	-									
Posouzení prvků, výplně a způsobu kotvení jsou součástí dodavatelské dokumentace Příprava podkladu bude provedena v souladu s ČSN EN ISO 12944-4									Schema (výkres, detail) č.: ...	
Před započítím výroby dodavatel zaměří každý konkrétní stavební otvor a konstrukční prvek dle skutečného provedení stavebních konstrukcí, daný případ zohlední ve výrobní dokumentaci, kterou předloží k odsouhlasení, včetně vzorků kování, povrchové úpravy atp.										



Podpis:				Datum:			
Revize:	Datum:	Popis:			Kontroloval:		
1	01/2025	Zpracování připomínek SŽ			Ing. Adam Špunda		
Název části:		Pozemní stavební objekty výpravních budov a budov zastávek			Označení části: D.2.2.1.1		
Název objektu/díleč části:		Výpravní budova v žst. Cheb Architektonicko - stavební řešení			Číslo objektu/komplexu: SO.01-71-01.01		
Název přílohy:		TN6.01-23_PARAPETY INTERIER_6NP			Číslo přílohy: 2 504.14		
Název díleč části přílohy:							
Odpovědný projektant: Ing. Adam Špunda		Zpracovatel přílohy:		Měřítko: Formáty:	Jak je ukázáno PDPS		
Kraj: Karlovarský		Katastrální území: Cheb [650919]		TUDU: 0203VI		Datum zpracování: 09/2024	
Označení investora:			Stupeň dokumentace:		Část:	Objekt:	Podobjekt:
S 6 3 1 7 0 0 1 0 6			- P D P S		- D 2 2 1 1	- S O 0 1 7 1 0 1	- 0 1
Příloha:			Revize:		-		
-			-		2 - 5 0 4 - P 0 1		

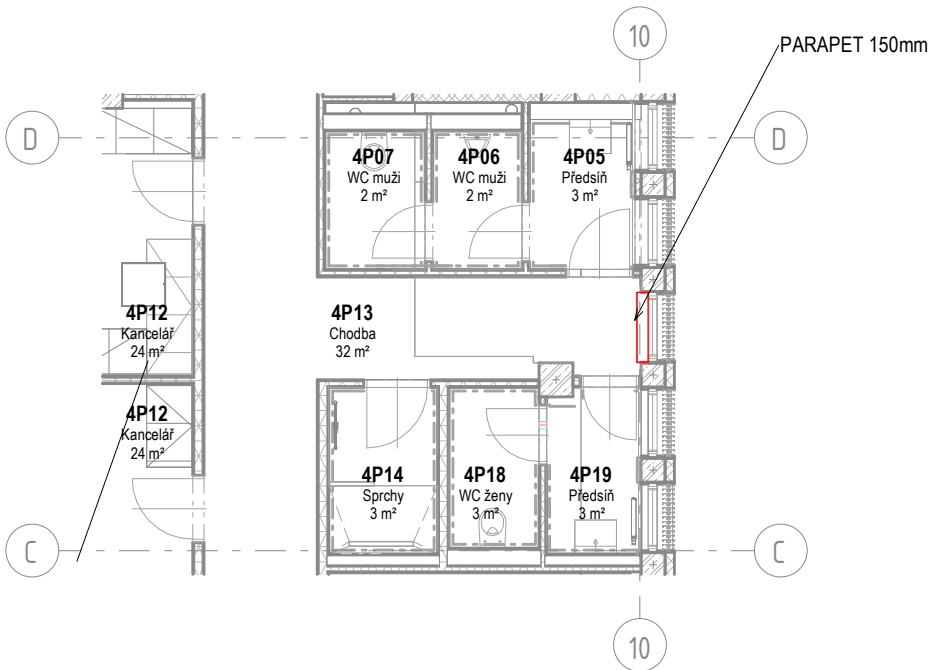
Prostor pro další informace

TN6.24-28 - PARAPET INTERIER, 6NP

REFERENCE



PŮDORYS
1:10



DETAILNÍ ŘEZ
1:10

PARAPET 150mm

PŮDORYS
1:10

TABULKA TRUHLÁŘSKÝCH VÝROBKŮ

Název stavby/akce: Rekonstrukce výpravní budovy v žst. Cheb										Označení výrobku: TN6.24-28
Název části: Pozemní stavební objekty výpravních budov a budov zastávek										
S - kód: S631700106										
Zakázka: 121 066										
Stupeň: Projektová dokumentace pro provedení stavby (PDPS)										
PODLAŽÍ:	1PP	1NP	2NP	3NP	4NP	5NP	6NP	7NP	CELKEM (ks)	5
POČET:	5ks	...		
OBECNÁ SPECIFIKACE VÝROBKU:									Druh výrobku:	
NÁZEV:	Parapet								Nový výrobek	
umístění:	Ve všech suchých prostorech 6NP									
popis:	Parapet dřevotřísky 300mm na délku okna ze strany interiéru.									
rozměry:	40 x 150 x 880 mm									
Materiál:	Dřevotřísky									
Povrchová úprava:	-									
Barva:	-									
Kotvení:	-									
Požární odolnost:	-									
UPŘESŇUJÍCÍ SPECIFIKACE VÝROBKU:										
Poznámky:	-									
Posouzení prvků, výplně a způsobu kotvení jsou součástí dodavatelské dokumentace Příprava podkladu bude provedena v souladu s ČSN EN ISO 12944-4									Schema (výkres, detail) č.: ...	
Před započítáním výroby dodavatel zaměří každý konkrétní stavební otvor a konstrukční prvek dle skutečného provedení stavebních konstrukcí, daný případ zohlední ve výrobní dokumentaci, kterou předloží k odsouhlasení, včetně vzorků kování, povrchové úpravy atp.										



Podpis:										Datum:																													
Revize:		Datum:		Popis:																Kontroloval:																			
1		01/2025		Zpracování připomínek SŽ																Ing. Adam Špunda																			
Název části:				Pozemní stavební objekty výpravních budov a budov zastávek																Označení části: D.2.2.1.1																			
Název objektu/díleč části:				Výpravní budova v žst. Cheb Architektonicko - stavební řešení																Číslo objektu/komplexu: SO.01-71-01.01																			
Název přílohy:				TN6.24-28_PARAPET UZSI INTERIER_6NP																Číslo přílohy: 2 504.15																			
Název díleč části přílohy:																																							
Odpovědný projektant: Ing. Adam Špunda				Zpracovatel přílohy:								Měřitko: Jak je ukázáno Formáty:								Stupeň dokumentace: PDPS																			
Kraj: Karlovarský				Katastrální území: Cheb [650919]								TUDU: 0203VI								Datum zpracování: 09/2024																			
Označení investora:										Stupeň dokumentace:					Část:					Objekt:					Podobjekt:					Příloha:					Revize:				
S 6 3 1 7 0 0 1 0 6										_ P D P S					_ D 2 2 1 1					_ S O O 1 7 1 0 1					_ 0 1					_ 2 _ 5 0 4					_ P 0 1				
Prostor pro další informace																									2 5 0 4														